

新闻信息

全新电缆测试车 titron®： 移动测试空间，全面电缆信息尽在掌握



苏尔兹·2021年2月 – 电网的更高可用性，更高质量和电气设备的优化利用——BAUR 全新电缆测试车 titron® 让中压电网的运营商可以实现所有目标。因为测试车的技术不仅可以有针对性且省时地进行电缆故障定位，同时还包括电缆耐压检查和其他功能，以便快速轻松地进行电缆诊断。由此为网络运营商和服务提供有关电缆状态的广泛知识，并有助于进行故障排除和避免错误。从而避免故障和计划外的维修，并且资产管理者可以最佳方式估计电缆的剩余使用寿命。由此提高维护计划的安全性，并为有关更换投资的决策提供理想的基础。

全新 titron® 为整个公司提供了优势：从测量人员、资产管理者到其他专业部门，乃至公司管理层。这归功于广泛的重新设计，其中融入来自世界各地的用户建议。其成果是：操作更轻松，主要通过舒适的移动工作场所使用键盘和鼠标进行操作；电缆故障定位由许多工具支持，通过并行介质损耗因数测量和局部放电测量，优化诊断流程的时间，并使流程具有高度适应性，可以实施公司专用的个性化诊断理念。由此确保统一的结果和简单的评估链——从电缆测试车到领导层。

=====



调整

考虑周到，实用舒适

全新 titron® 提供一个功能齐全且舒适的工作环境。例如，可移动式长凳经过重新设计，可以用做箱子，提供更大便利。全新电缆测试车比其前代车型拥有更多的存储空间——可以存放手持式测量设备、文件或乃至测量技术人员的私人物品。此外，扩大了工作台面，营造出办公室般的感觉并改善人体工程学设计。同时，壁挂式液晶屏幕也有助于营造舒适体验。客户可以按自己的意愿设计 titron®，例如为其配备两个屏幕或一个带靠背的长凳。

操作

完全通过键盘和鼠标操作

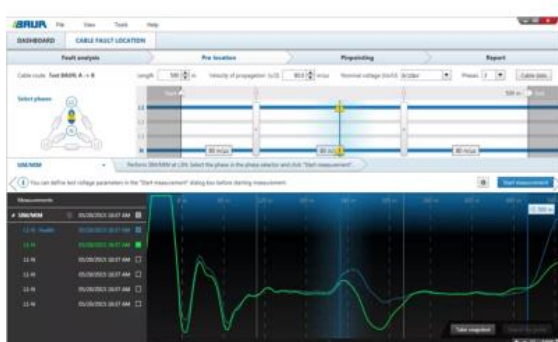
符合人体工程学设计和直观操作的软件界面可加快工作流程并减轻用户的日常工作负担。可以轻松调用和启动标准化流程；对于更复杂的测量任务，可以由软件指引操作人员。测量结果经过清晰处理，一目了然。从而使新员工熟悉工作更加轻松，并迅速获得可靠的结果。同时，该软件提供专家模式，经验丰富的测量技术人员可以在此模式下



直接影响流程和参数。用户还可以在电缆故障定位期间获得帮助，例如将电缆数据和测量值与地图关联，从而可以更快找到故障位置。

电缆故障定位

使用 Smart Cable Fault Location Guide 以查找替代搜索



在 Smart Cable Fault Location Guide 的支持下，加速电缆故障的预定位和精确定位。此外，软件可以与 BAUR 电缆数据库和地理信息系统互连，从而能够更快限定故障类型和位置。BAUR 软件还可以帮助您进行精确定位，甚至可以保护电缆：BAUR 应用程序在显示屏上显示故障位置，并使冲击电流发生器可以从故障位置进行远程控制。从而使电缆线路所受应力降到最低，因为电

缆在精确定位过程中仅在必要时才需要暴露在负载下。

诊断功能

测试车化身“mobile home of diagnostics”



通过采用并行流程（例如将损耗因数和局部放电测量组合为一个流程），使测量任务的运行速度更快。测量技术人员可以在其工作时间内记录更多信息，并为资产和维护管理带来额外收益。为了从信息中获得最大收益，除了标准流程外，您还可以针对所有电缆测试车上使用的流程和极限值定义自己的模板。同时还可以根据您的预设简单方便地

选择指定报告制度。公司可以实施前后一致且个性化的诊断理念——从收集测量值到报告数据并将其转发给总部的同事。不必再单独查看各种诊断，而是可以将其进行比较并为后勤办公室提供了新的评估机会。

软件

通过 statex® 充分利用您的数据

BAUR 电缆测试车 titron® 是前后一致且经过深思熟虑的数据和信息链的一部分。它设计用于轻松收集测量值并在现场进行分析。此外，数据也保存在 BAUR 软件 4 中，并处理成具有说服力的报告。现场和其他部门的其他同事可以通过软件访问数据和报告，从而可以使用 BAUR 软件的办公室许可证进行分析。BAUR statex® 进一步完善了评估链，该软件根据介质损耗因数测量在统计学上对剩余使用寿命进行预测。借助这些预测，可以显著延长电缆线路的使用时间，从而明显降低电网维护成本。



评估

决策者的可靠依据

借助 BAUR 软件 4 和 statex® 创建的报告和分析不仅针对技术部门的关切，而且还为高层管理提供帮助。特别是，使用 statex® 预测剩余使用寿命将为确定节省潜力、精确规划预算以及更好地管理电网使用成本和故障风险评估提供良好的基础。技术人员可以使用 titron 快速、统一且可靠地记录计算剩余使用寿命所需的测量值。

车辆

3.5 吨的车辆拥有全部功能

尽管有许多全新的附加功能，BAUR titron® 仍然仅重 3.5 吨，甚至比前代车型提供更多的有效载荷。更轻的测量系统重量，使这一切成为可能。不仅如此，全新的测试车还是提供一个完整的三相系统，用于电缆故障定位、电缆耐压检查和电缆诊断。BAUR titron® – 面向未来的多合一解决方案，用于电缆故障定位、测试和诊断。



更多信息请查看 www.baur.eu/cn/titron



始终如一，深谋远虑：BAUR 全新电缆测试车 titron®。

(图片：BAUR GmbH)

BAUR 全新电缆测试车 titron® 的可打印图片请查看[此链接](#)。

更多信息/新闻联系人

BAUR GmbH

Christina Plank

Raiffeisenstraße 8

6832 Sulz (奥地利)

电话：+43 5522 4941-180

c.plank@baur.at

www.baur.eu

Press'n'Relations II GmbH

Ralf Dunker

Gräfstraße 66

81241 慕尼黑 (德国)

电话：+49 89 5404722-11

du@press-n-relations.de

www.press-n-relations.com