

PD-TaD 62, PD-TaD 80 BAUR 휴대용 부분방전 진단 시스템

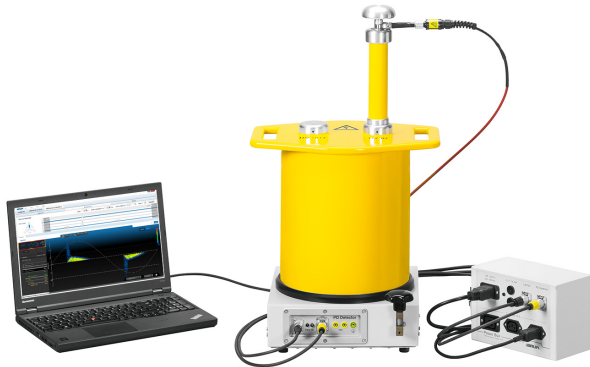


그림: PD-TaD 62 및 노트북과 파워 박스

새로운 차원의 케이블 상태 평가

- 케이블 배선망의 광범위한 상태 평가를 기반으로 하여 더 나은 결정
- 자동화된 시험 순서 및 보고서 작성에 의해 현장에서의 시간 절약
- 휴대용 또는 시스템 통합에 적합

휴대용 부분방전 진단 시스템 PD-TaD는 BAUR VLF 고전압 제너레이터와 결합하여 부분방전 측정 및 위치 탐지에 사용됩니다.

VLF 고전압 제너레이터에 유전정접 측정 기능이 있는 경우 부분방전 측정 및 유전정접 측정을 통하여 중전압 케이블 및 케이블 액세서리의 노후 상태 판단을 위해 효과적이고 검증된 두 가지 방법을 통합할 수 있습니다. 그 결과 단 한 번의 절차로 케이블 분석이 가능해졌습니다. 부분방전 측정을 통해 취약 부위의 조기 감지 및 위치 확인이 가능하고, 손실 계수에 기초한 유전체 노후 상태 평가로 이를 보완합니다.

부분방전 측정과 유전정접 측정을 동시에 실행함으로써 시간이 크게 절약되고 전체 케이블 배선망을 더욱 효율적으로 점검할 수 있습니다. 유전정접값과 부분 방전 활동을 동시에 분석하여 숨겨진 고장 부위(예: 습기가 있는 연결부위)도 감지합니다.

가볍고 튼튼하며 휴대가 가능합니다. PD-TaD 62는 현장에서 휴대용으로 사용하기에 꼭 맞습니다. PD-TaD 80은 특히 케이블 시험용 밴에 통합하기에 적합합니다.

- 44kV_{rms} 또는 57kV_{rms} 까지 부분방전 측정
- 높은 커플링 용량 및 감도 ($\leq 1\text{pC}$)를 통한 최고의 정밀성
- 가볍고 컴팩트함

기능

- IEC 60270에 따른 부분방전 측정시스템의 부분방전 측정 및 교정
- 케이블 절연부, 조인트 및 단자에서 부분방전 활동의 위치 측정
- 다음 값의 측정
 - 부분방전 레벨 및 부분방전 빈도
 - 부분방전 개시 전압 및 소멸 전압
 - 부분방전 고장 부위 분류를 위한 PD 위상 분해능
- 유전정접 및 부분방전 측정 병렬 실행*
- 부분방전 측정과 동시에 케이블 시험
- 유전정접 측정과 동시에 케이블 시험*
- 완전히 모니터링되는 저항 시험*

특징

- 커플링 캐패시터 및 측정 임피던스와 부분방전 측정유닛이 한 장비에 통합됨
- 장애 신호 억제용 내장 필터
- Power over Ethernet(PoE)을 통한 안정적인 데이터 전송과 전원 공급, 충전용 배터리 또는 배터리가 필요 없음
- 다음을 통한 탁월한 소음 억제
 - 컴팩트한 디자인
 - 부분방전 측정유닛과 노트북 사이의 전기적 절연
 - 중앙 전원 공급
- 단순한 시험 구조: 부분방전 측정과 유전정접 측정에 동일한 시험 구조를 사용
- 유전정접 측정을 위한 누설전류 측정장치 내장
- 직관적이고 작업 순서에 맞춘 다중 언어의 사용자 인터페이스

* 유전정접 측정 기능이 있는 VLF 고전압 제너레이터 필요

PD-TaD 62, PD-TaD 80

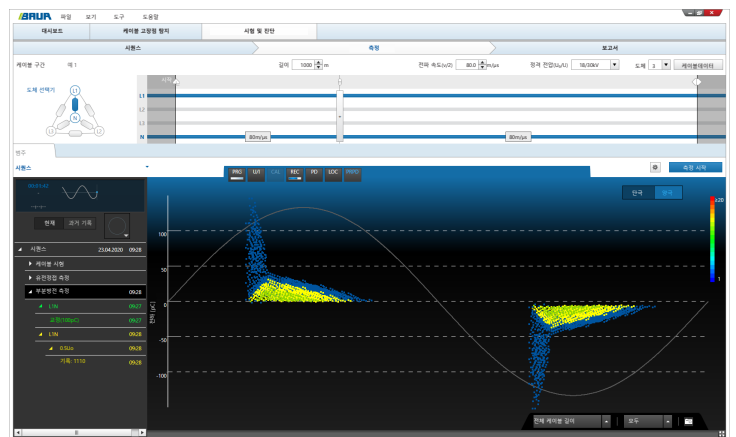
사용할 수 있는 방법 및 방법의 조합

방법	성능 및 장점	추가 장비
부분방전 측정	<ul style="list-style-type: none"> 취약한 구간의 진단 케이블 절연체 내의 고장 부위 탐지 	BAUR VLF 고전압 제너레이터
유전정접 및 부분방전 측정 병렬 실행	<ul style="list-style-type: none"> 유전정접 측정 및 부분방전 측정의 결과 결합 유전정접 및 부분방전의 동시 측정에 의한 측정 소요 시간 단축 숨겨진 고장 부위(예: 습기가 있는 연결부위) 감지 능력 개선 및 유전정접값과 부분 방전 활동의 동시 분석 	유전정접 측정 기능이 있는 BAUR VLF 고전압 제너레이터
부분방전 측정과 동시에 케이블 시험	<ul style="list-style-type: none"> 지능형 케이블 시험 취약한 구간의 진단 케이블 절연체 내의 고장 부위 탐지 	BAUR VLF 고전압 제너레이터
유전정접 측정과 동시에 케이블 시험	<ul style="list-style-type: none"> 지능형 케이블 시험 절연의 유전 상태 평가 부분방전, 소형 물트리, 연결부위의 습도 등 표시 	유전정접 측정 기능이 있는 BAUR VLF 고전압 제너레이터
Full MWT	<ul style="list-style-type: none"> 유전정접 측정 및 부분방전 측정의 결과 결합 유전정접 및 부분방전의 동시 측정에 의한 측정 소요 시간 단축 지능형 케이블 시험 숨겨진 고장 부위(예: 습기가 있는 연결부위) 감지 능력 개선 및 유전정접값과 부분 방전 활동의 동시 분석 	유전정접 측정 기능이 있는 BAUR VLF 고전압 제너레이터

전제 조건: BAUR 소프트웨어 4의 해당 소프트웨어 기능을 사용할 수 있어야 합니다.



케이블 시험용 밴 통합 예시



예: 부분방전 측정 - 부분방전의 위상 분석 표시(PRPD)

기술 데이터

부분방전 위치 탐지		파워 박스	
이론적 측정 범위	10 ~ 12,800m(v/2 = 80m/μs 에서)	입력 전압	90 ~ 264V, 47 ~ 63Hz
전파 속도	50 ~ 120m/μs	소비 전력	최대 3,500VA
표본화 속도	100Msamples/s (10ns)	최대 전류	16A
부분방전 측정 범위	1pC ~ 100nC	PD-TaD 인터페이스	이더넷(PoE)
정밀도	케이블 길이의 약 1%	치수(W x H x D)	160 x 120 x 240mm
분해능	0.1pC / 0.1m	중량	약 1.7kg
교정기		BAUR 소프트웨어 4	
전하(임펄스)		BAUR 소프트웨어 4 및 시스템 요건에 대한 정보는 BAUR 소프트웨어 4 케이블 시험 및 진단용 데이터시트를 참조하십시오.	
CAL1B	0.1 / 0.2 / 0.5 / 1 / 2 / 5 / 10nC		
CAL1E	0.5 / 1 / 2 / 5 / 10 / 20 / 50nC		
전원	9V의 블록 배터리, DIN/IEC 6F22		

일반 사항	PD-TaD 62	PD-TaD 80
고전압 커플링:		
입력 전압	44kV _{rms} / 62kV _{peak}	57kV _{rms} / 80kV _{peak}
커플링 캐패시터의 용량	10nF	8nF
부분방전 측정 장치:		
파워 박스를 통한	전원 공급 및 데이터 전송(Power over Ethernet)	전원 공급 및 데이터 전송(Power over Ethernet)
신호 게인	0 ~ 75dB	0 ~ 75dB
주변 온도 (작동시)	-10 ~ +50°C	-10 ~ +50°C
보관 온도	-20 ~ +60°C	-20 ~ +60°C
상대 습도	불응축	불응축
치수(W x H x D)	410 x 463 x 369mm	410 x 593 x 369mm
고주파 필터 포함	410 x 668 x 369mm	410 x 798 x 369mm
운반 케이스 1	800 x 581 x 482mm	800 x 581 x 482mm
운반 가방 2(액세서리)	627 x 497 x 303mm	627 x 497 x 303mm
중량	약 17kg	약 21kg
고주파 필터 포함	약 17.5kg	약 21.5kg
운반 케이스 1	약 38kg	약 42kg
운반 가방 2(액세서리)	약 22.5kg	약 22.5kg
보호 등급	IP54	IP54
안전성 및 EMC	저전압 지침(2014/35/EC), EMC 지침(2014/30/EC), 주변의 영향 EN 60068-2 이하에 따른 CE 적합성	

기본 배송 품목

휴대용 부분방전 진단 시스템 PD-TaD 62 또는 PD-TaD 80

- 운반 케이스 1
 - 부분방전 측정유닛이 내장된 고전압 커플링
 - 고주파 필터
 - 고정 브래킷
- 운반 케이스 2
 - 파워 박스
 - CAL1B 또는 CAL1E 교정기
 - HV 연결 세트(어댑터 포함)
 - 연결 케이블 세트
 - 사용 설명서
- 노트북 및
 - 설치된 Windows 운영시스템
 - 설치된 BAUR 소프트웨어 4(케이블 시험, 부분방전 측정)
 - 휴대용 가방

액세서리 및 옵션

- CAL1B 교정기
- CAL1E 교정기
- 사무실 PC용 BAUR 소프트웨어 4(사무실 설치)

옵션 소프트웨어 기능

- 지도 통합(요청 시 지도 사용 가능)
- GIS 인터페이스
- 유전정점 측정
- 유전정점||부분방전 측정(유전정점 및 부분방전 동시 측정)

유전정점 측정을 위해서는 유전정점 측정 기능이 있는 VLF 고전압 제너레이터가 필요합니다.

각 기능 및 필요한 시스템 구성에 관한 정보에 대해서는 담당 BAUR 대리점에 문의하십시오.

연락처:

BAUR GmbH (Headoffice Österreich)
T +43 (0)5522 4941-0
headoffice@baur.at

BAUR Prüf- und Messtechnik GmbH
T +49 (0)2181 2979 0
vertrieb@baur-germany.de

BAUR GmbH (Branch UAE)
T +971 50 4440270
shibu.john@baur.at

BAUR France
T +33 (04) 69 98 27 27
infoFR@baur.eu

Baur do Brasil Ltda.
T +55 11 297 25 272
atendimento@baurdobrasil.com.br

BAUR Test Equipment Ltd. (UK)
T +44 (0)20 8661 0957
sales@baurtest.com

奥地利保尔公司上海代表处
电话 +86 (0)21 6133 1877
shanghaioffice@baur.at

BAUR Representative Office Hong Kong
T +852 2780 9029
office.hongkong@baur.at

BAUR 대리점:
www.baur.eu > BAUR worldwide